

訪問看護とは・・・

病気や障がいを抱えた方が、
ご自宅でその人らしい生活が
送れるように、
看護師やリハビリスタッフが
ご自宅へお伺いし、
ケアやリハビリテーションなどの
サービスを提供します
医療保険・介護保険のどちらでも
ご利用いただけます



訪問看護の対象者

〈医療保険〉

- ①40歳未満
- ②40歳以上65歳未満の16特定疾病以外の方
- ③65歳以上であって、要介護認定を受けていない方

〈介護保険〉

- ①要支援1・2、要介護1～5
 - ②40歳以上65歳未満の16特定疾病の方
- ※要介護者等であっても難病や悪性腫瘍などのご病気により医療保険対象になる場合があります

無料訪問相談も実施しています
お気軽にご相談ください

〈お問い合わせ〉

TEL:0285-35-6181

FAX:0285-35-6714

月～金 9:00～17:30

土・日・祝日休み

下野市 LC訪問看護

検索

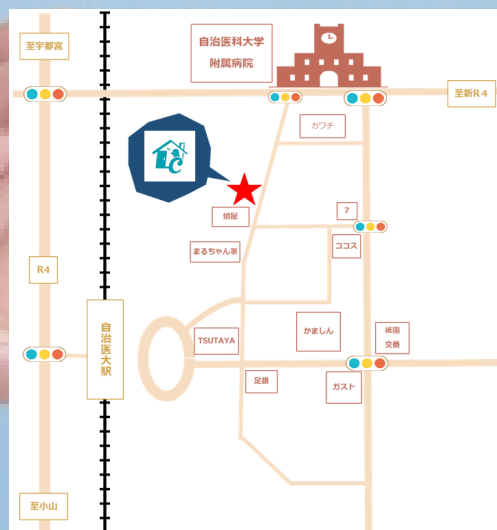


〈訪問エリア〉

下野市・小山市・栃木市・
真岡市・上三川町・壬生町・
宇都宮市・結城市

〒329-0403

下野市医大前3-7-7



株式会社Life-Cue

あなたの人生の物語を
ともに歩むステーション



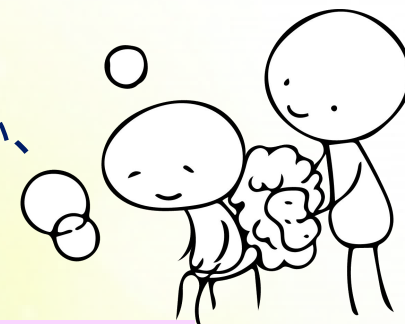
LC訪問看護
リハビリステーション

24時間対応

事業所番号 0961690021

～Satisfactory Life～

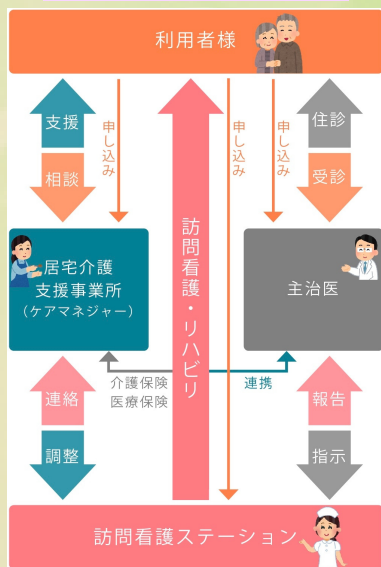
私たちLC訪問看護は、『ご自宅で過ごしたい』という想いに寄り添い、ご本人だけでなく、ご家族も〈満足のいく人生〉が送れるようスタッフ一人ひとりが丁寧に真心を込めてサポートいたします



ご利用の流れ

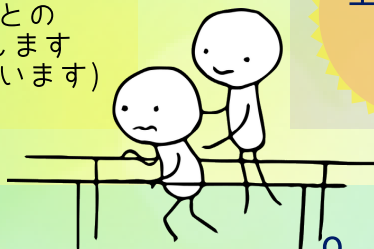
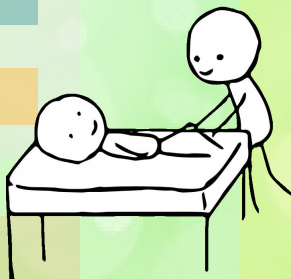
- STEP 1 ケアマネジャーへご相談
- STEP 2 お問い合わせ
- STEP 3 主治医へ指示書依頼
- STEP 4 ご契約
- STEP 5 サービス開始

関連図

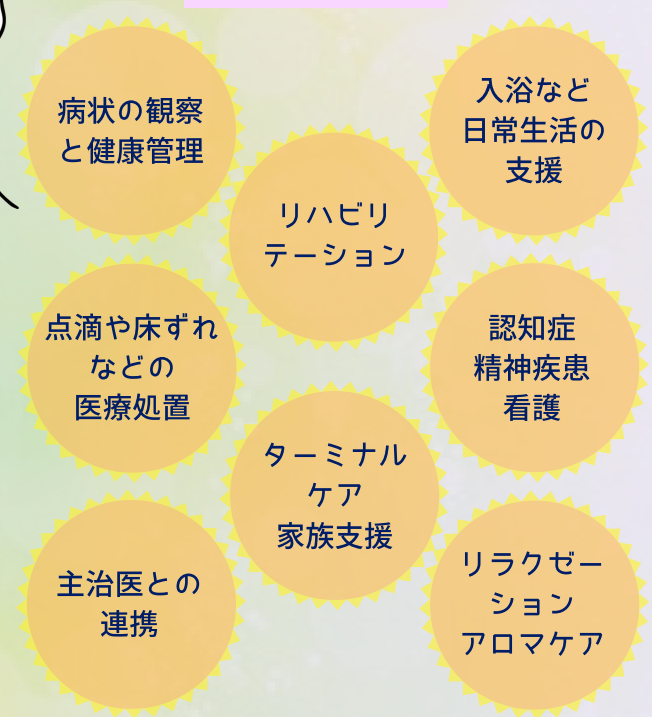


LC訪問看護の特徴

- 24時間365日、緊急時に対応できる体制を整えています
- 理学療法士・作業療法士によるリハビリテーションが実施できます (リハビリのみの場合でも初回と3か月毎に看護師が訪問します)
- 在宅でのお看取りを積極的に受け入れています (アロマオイルを取り入れた緩和ケアも行っています)
- ご利用者だけでなく家族ケア (心身のケアや不安の軽減) も大事にしています
- 主治医やケアマネジャーとの情報共有の機会を大事にします (指示書の手配もこちらで行います)



サービス内容



Q&A

Q どんな人が利用できますか？

A 在宅療養されている方で医師が必要と認めた方であればどなたでも利用できます。体調の確認やお薬の管理、お通じのコントロール、お看取りまで様々対応できます。

Q リハビリは週何回来てもらえますか？

A 現在の法律上、週120分とされています。1回40分の場合は週3回、1回60分の場合は週2回まで伺うことができます。

Q 料金はどのくらいかかりますか？

A 1割負担・要介護の方で看護師60分で850円程度、リハビリ60分で830円程度となります。他に加算がつく場合があります。

Q 施設でも来てもらえますか？

A 自宅以外にも施設に訪問することも可能です。詳しくはお問い合わせください。